

LDK（約12.2畳）

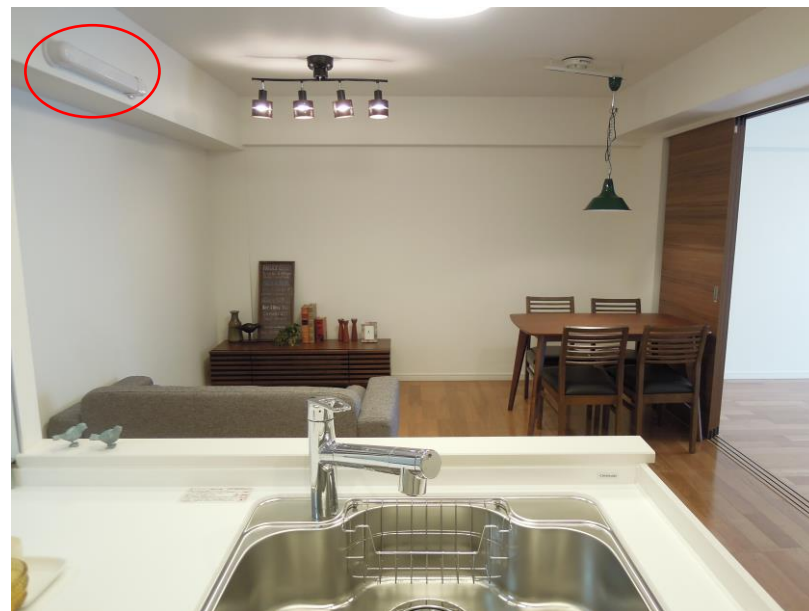


LDKは12.2畳あり、ダイニングセット・ソファセットが余裕をもって設置できます。
南向きのお部屋なので、引戸を開けるとLDKまで陽が届き、とても明るいです。



キッチン側からの写真がこちら。
対面キッチンなので料理をしながらでもご家族との会話やコミュニケーションが取りやすいです。

赤丸で囲った部分はエアコンの配管です。
内装工事時に壁の中に配管を通してあるので、全居室にエアコンが設置できます。



菊名ハイツ2号館 515号室

専有面積：67.32㎡

※図面が現況と異なる場合は現況優先とします。

洋室（約6.4畳）



洋室（6.4畳・6.0畳）は2室ともバルコニーに面しているのとても明るいです。

洋室（約6.0畳）



バルコニーからの写真。
敷地の緑も綺麗に整備されていて、管理体制がしっかりしているのが分かります。



こちらの部屋はクローゼット付です。



キッチン



キッチンはガスコンロ3口、魚焼きグリルが付いています。
収納スペースもたっぷりあります。



水栓は浄水機能付。
シャワーヘッドは引き出せるので、シンクをお手入れする時も便利です。

菊名ハイツ2号館 515号室

専有面積：67.32㎡

※図面が現況と異なる場合は現況優先とします。

洋室（約6.5畳）



大型クローゼット。
収納スペースもたっぷりです。

こちらは6.5畳の洋室。
勿論、エアコン取付可能です。

ユニットバス



洗面化粧台

