

新築戸建

中延4丁目

NAKANOBU4-CHOME

A棟契約済

新価格
B棟
5,380万円 (税込)



このイメージはイメージであり、実際とは異なります。

Access

- 東急大井町線「荏原町」駅徒歩2分
- 東急大井町線「中延」駅徒歩7分
- 東急大井町線「旗の台」駅徒歩8分

Life Information

- 源氏前小学校.....約 4分
- 荏原第五中学校.....約10分
- 源氏前保育園.....約 3分
- 品川中延五郵便局.....約 2分
- スーパーオオゼキ.....約 3分

■物件概要

- 住居表示/東京都品川区中延4-16-17
- 土地権利/所有権
- 地目/宅地
- 土地面積/A棟40.00㎡、B棟40.01㎡
- 用途地域/第1種住居地域、準防火地域、第2種高度地区
- 建ぺい率/60%
- 容積率/200%
- 日影規制/4h-2.5h(4m)
- 建物/平成29年12月完全完成
- 構造/木造スレート葺3階建

※登記時の司法書士は売主指定となります。※図面と現況が異なる場合は、現況を優先いたします。

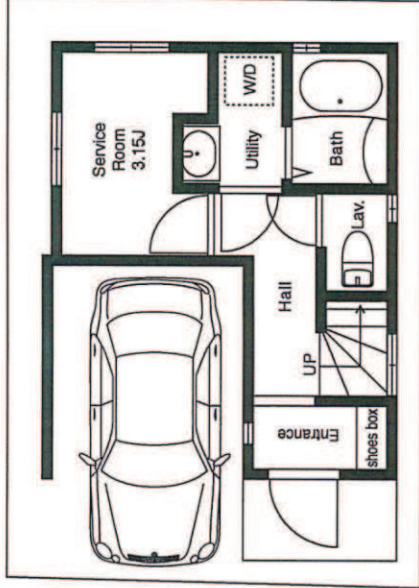
- (社)全日本不動産協会会員
- (社)不動産保証協会会員
- 宅建業 東京都知事免許(2) 第89477号

中古不動産の買取・販売

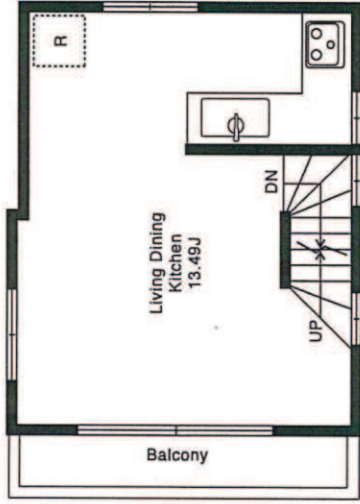
ハートランド™

www.h-land.co.jp

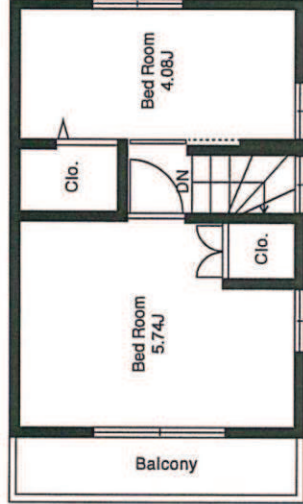
A棟・B棟共通



■1階 A棟26.06㎡(車庫面積含む) B棟26.32㎡(車庫面積含む)



■2階 23.96㎡



■3階 20.00㎡

現地案内図



東京都品川区中延4-16-17

床暖房 浴室乾燥暖房 標準仕様

Equipment

- 床暖房(プリマヴェーラ)
- システムキッチン(クリナップ KT)
- 浄水器一体型水栓
- 洗面化粧台(LC/Mセレクトジョン)
- シャワートイレ(LIXIL)
- カメラ付インターホン(アイホン)
- 食洗機
- 浴室(LIXILアライズC)
- 浴室換気乾燥暖房機

保証担保責任保険

「JIOわが家の保険」

株式会社日本住宅保証保険

区割り図



Tel.03-5471-0988

Fax.03-5471-0488

Mobile.田山/090-7229-5693

株式会社ハートランド
東京都大田区大森東4-34-5 〒143-0012

当物件の情報(写真や概要)がご覧になれます。ホームページは「大田区ハートランド」→「検索」までお待ちしております。

中古マンション買取り求めます！ 即回答致します！