

売地 (条件付)
南馬込

MINAMIMAGOME

価格 **4,380** 万円



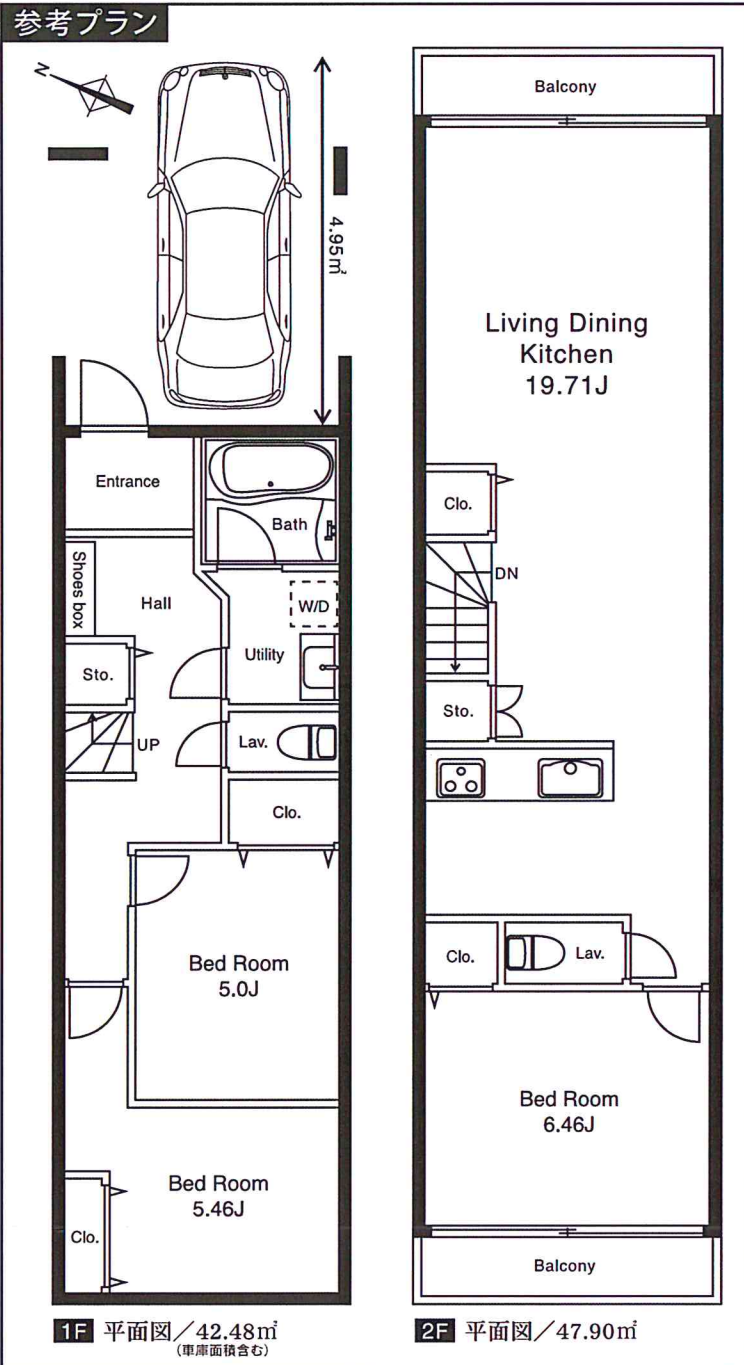
眺望

■ 物件概要

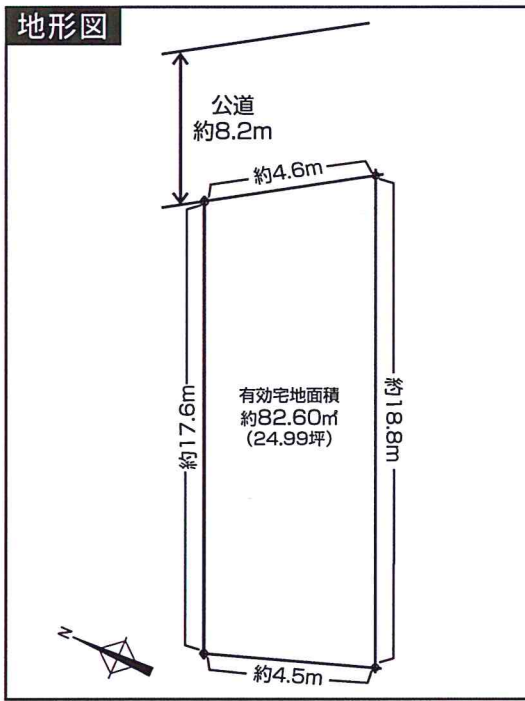
- 住居表示 / 東京都大田区南馬込4-42-4
- 交通 / 都営浅草線「西馬込」駅徒歩13分
都営浅草線「馬込」駅徒歩17分
JR京浜東北線「大森」駅徒歩17分
- 土地権利 / 所有権
- 地目 / 宅地
- 土地面積 / 81.90㎡ (公簿) 82.60㎡ (実測)
- 用途地域 / 第一種住居専用地域、準防火地域、第二種高度地区
- 建ぺい率 / 60%
- 容積率 / 200%
- 日影規制 / 4h-2.5h 測定面4m
- 道路
- 北東側 / 公道約8.2m

※登記時の司法書士は売主指定となります。
※図面と現況が異なる場合は、現況を優先いたします。
※建物価格には、建物本体、瑕疵保証、設計及び確認申請等が含まれています。
※上下水道引込み、地盤改良等については、別途費用負担になります。

希少 高台の整形地 資産性の高い開放感のある眺望
～二階建て参考プランあり LDK19畳超 両面バルコニー ハイルーフ車可能～



土地価格	建物価格	総額
4,380万円	1,600万円 (税込)	5,980万円 (税込)



- 住環境良好
生活利便充実の好エリア
- プレゼン対応可能
3LDK参考プラン有り
- 人気の馬込第二小学校を
中心に教育環境の充実
- 大型車駐車可能 前面公道
- 西馬込駅徒歩圏 住環境良好
- 臼田坂上バス停徒歩 1分
大森駅まで約16分

- Access
- 都営浅草線「西馬込」駅徒歩13分
 - 都営浅草線「馬込」駅徒歩17分
 - JR京浜東北線「大森」駅徒歩17分
- Life Information
- 馬込第二小学校 約3分
 - 馬込東中学校 約8分
 - 南馬込保育園 約8分
 - スーパーキタムラ 約5分
 - スギ薬局 約6分
 - サカウエ診療所 約1分
 - 大田中央四郵便局 約7分



中古不動産の買取・販売

- (社) 全日本不動産協会会員
- (社) 不動産保証協会会員
- 宅建業 東京都知事免許 (3) 第89477号



株式会社ハートランド
東京都大田区大森東4-34-5 〒143-0012

www.h-land.co.jp

Tel.03-5471-0988

Fax.03-5471-0488

Mobile.田山 / 090-7229-5693

- 担当 / 田山芳人
- 取引態様 / 売主
- 手数料 / 土地 3% (税込)

当物件の情報(写真や概要)がご覧になれます。ホームページは [大田区ハートランド](#) → [検索](#) までお待ちしております。

中古マンション買取り求めます！ 即回答致します！